

補償の内容・補償の変更・口座振替・加入者票等に関するお問い合わせ

取扱代理店

株式会社インシュアランスサービス

〒160-0004 東京都新宿区四谷2-9寿ビル2F

TEL 0120-691-744

【受付時間】平日：午前9時～午後5時

自転車保険担当窓口

引受保険会社【受付時間】平日：午前9時～午後5時

損害保険ジャパン日本興亜株式会社 営業開発部第二課

〒160-8338 東京都新宿区西新宿1-26-1
損保ジャパン日本興亜本社ビル14階
TEL 03-3349-3578

団体連絡先【受付時間】平日：午前9時15分～午後5時

一般財団法人全日本交通安全協会 自転車会員係

〒102-0074 東京都千代田区九段南4-8-13
TEL 03-6261-2927

事故が起こった場合は、ただちに警察に届けるとともに、**加入者票をお手元にご準備のうえ**、下記事故受付専用ダイヤルまたは損保ジャパン日本興亜、取扱代理店までご連絡ください。

自転車保険 事故受付専用ダイヤル

受付時間
24時間365日

0120-023-192

※事故のご連絡の際は、必ず「サイクル安心保険」のご利用の旨お伝えください。

指定紛争解決機関

損保ジャパン日本興亜は、保険業法に基づく金融庁長官の指定を受けた指定紛争解決機関である一般社団法人日本損害保険協会と手続実施基本契約を締結しています。損保ジャパン日本興亜との間で問題を解決できない場合は、一般社団法人日本損害保険協会に解決の申し立てを行うことができます。

一般社団法人日本損害保険協会 そんぽADRセンター



0570-022808 <通話料有料>

【受付時間】平日：午前9時15分～午後5時（土・日・祝日・年末年始は休業）

●詳しくは、一般社団法人日本損害保険協会のホームページをご覧ください。
(<http://www.sonpo.or.jp/>)

- 取扱代理店は引受保険会社との委託契約に基づき、お客さまからの告知の受領、保険契約の締結・管理業務等の代理業務を行っております。したがって、取扱代理店とご締結いただいて有効に成立したご契約につきましては、引受保険会社と直接契約されたものになります。
- このパンフレットは概要を説明したものです。詳細につきましては、ご契約者である団体の代表者の方にお渡ししております約款等に記載しています。必要に応じて、損保ジャパン日本興亜公式ウェブサイト (<https://www.sjnk.co.jp/>) でご参照ください（ご契約内容が異なっていたり、公式ウェブサイトに約款・ご契約のしおりを掲載していない商品もあります。）。ご不明点等がある場合には、取扱代理店または損保ジャパン日本興亜までお問い合わせください。
- 加入者票は大切に保管してください。また、3か月を経過しても加入者票が届かない場合は、損保ジャパン日本興亜までご照会ください。

のりしろ

1028790 215 千代田区九段南四一八一十三

一般財団法人
全日本交通安全協会
自転車会員係 発行



■差出人欄 ※住所は不要です。

〒 -

ふりがな

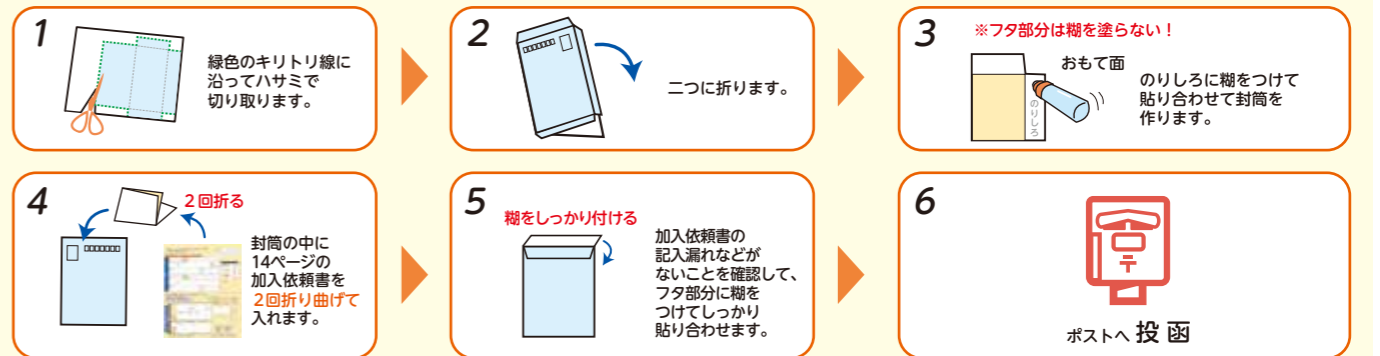
お名前

■個人情報の取扱いについて

- 保険契約者（団体）は、本契約に関する個人情報を、損保ジャパン日本興亜に提供します。
- 損保ジャパン日本興亜は、本契約に関する個人情報を、本契約の履行、損害保険等損保ジャパン日本興亜の取り扱い商品・各種サービスの案内・提供、等を行うために取得・利用し、その他業務上必要とする範囲で、業務委託先、再保険会社、等（外国にある事業者を含みます。）に提供等を行う場合があります。また、契約の安定的な運用を図るために、加入者および被保険者の保険金請求情報等を契約者に対して提供することがあります。なお、保健医療等のセンシティブ情報（要配慮個人情報の取扱いに関する詳細（国外在住者の個人情報を含みます。）については損保ジャパン日本興亜公式ウェブサイト (<https://www.sjnk.co.jp/>) をご覧くださいか、取扱代理店または損保ジャパン日本興亜までお問い合わせ願います。申込人（加入者）および被保険者は、これらの個人情報の取扱いに同意のうえ、ご加入ください。

ハサミで切り取り、封筒にしてください。

加入依頼書の郵送方法



のりしろ

キリトリ

「自転車会員入会申込書」兼「サイクル安心保険加入依頼書」 記入方法のご案内

● 加入依頼書

一般財団法人全日本交通安全協会「自転車会員入会申込書」兼「サイクル安心保険加入依頼書」

加入依頼日 2019年05月03日

私、自転車会員専用の「サイクル安心保険」に加入します。
なお、更新時に当方または契約団体からの特段の申し出がない限り自動的に更新手続きを取る事を承認します。
すでにご加入の方は、自動更新されますので加入手続きは不要です。

加入依頼者(入会申込みをされる方)

住所 (漢字) ※必ず都道府県名から記載ください。
〒222-2222 東京都 市○○○1-2-3

フリガナ (カタカナ) 姓 名 性別 男① 女②
ゼン コク タ ロウ 男 昭平 36年 1月 10日

被保険者(補償の対象となる方)

住所 (漢字) 加入者と同じ ← ご加入者と同じの場合には「加入者と同じ」に○印をお願いします。
〒222-2222 東京都 市○○○1-2-3

フリガナ (カタカナ) 姓 名 性別 男① 女②
ゼン コク ハナコ 女 昭平 10年 5月 5日

ご加入プランを○で囲んでください

賠償のみプラン A 年間掛金 1,430円
個人補償プラン B 年間掛金 2,850円
家族補償プラン C 年間掛金 4,580円

保険会社使用欄

⚠️ 郵送申込みの場合のみご使用ください。

加入依頼日(記入日)を必ずご記入ください。

携帯電話番号か、日中に連絡のつく電話番号をご記入ください。

ご加入プランを○で囲んでください。

【加入依頼者欄】
世帯主(ご家族の扶養者)※1をご記入願います。
※1 加入者欄には生計を主に立てておられる世帯主をご記入願います。

【被保険者欄】について

加入依頼者と被保険者	記載方法
同じ	被保険者欄(住所・氏名等)のご記載は不要です。
異なる	被保険者欄の各項目をご記載ください。 ※被保険者が加入依頼者と同居の場合、 加入者と同じ を実線で囲んでください (住所のご記載は不要です)。

● 口座振替依頼書(年間掛金のお引き落とし口座を登録してください。)

預金口座振替依頼書・自動払込利用申込書(収加)

収納企業名 三菱UFJニコス株式会社(NICOS)

振替日・払込日 27日(休業日の場合はその翌営業日)

顧客番号 71245780 口座番号 01

金融機関お届け印(押し直し専用)

ゆうちょ銀行以外の金融機関

ゆうちょ銀行

種目コード 1663410 記号 0110 番号 12345678

フリガナ 口座名義人(貯金者)のお名前
ゼン コク タ ロウ 昭平

フリガナ 口座名義人(貯金者)のお名前
ゼン コク ハナコ 昭平

払込先口座番号 00190-5-73326 払込先加入者名 三菱UFJニコス株式会社

料金等の種類 入会金及び保険料 金融機関コード 収納依頼企業名 一般財団法人全日本交通安全協会

お取引のある金融機関をどちらか一方を
もれなくご記入ください。

金融機関お届け印を必ずご捺印ください。
万一、誤って押印した場合には二重線で訂正をしていただき、その上に訂正印(お届け印)を押印してください。

(受付できない押印の例)
重ね押し・不鮮明など

(押し直し専用)

加入依頼日 20 年 月 日

一般財団法人全日本交通安全協会「自転車会員入会申込書」兼「サイクル安心保険加入依頼書」

私、自転車会員専用の「サイクル安心保険」に加入します。
なお、更新時に当方または契約団体からの特段の申し出がない限り自動的に更新手続きを取る事を承認します。
すでにご加入の方は、自動更新されますので加入手続きは不要です。

加入依頼者(入会申込みをされる方)

住所 (漢字) ※必ず都道府県名から記載ください。
〒 電話番号 携帯電話番号

フリガナ (カタカナ) 姓 名 性別 男① 女②
ゼン コク タ ロウ 昭平 36年 1月 10日

被保険者(補償の対象となる方)

住所 (漢字) 加入者と同じ ← ご加入者と同じの場合には「加入者と同じ」に○印をお願いします。
〒 電話番号 携帯電話番号

フリガナ (カタカナ) 姓 名 性別 男① 女②
ゼン コク ハナコ 昭平 10年 5月 5日

ご加入プランを○で囲んでください

賠償のみプラン A 年間掛金 1,430円

個人補償プラン B 年間掛金 2,850円

家族補償プラン C 年間掛金 4,580円

保険会社使用欄

B6210-319

預金口座振替依頼書・自動払込利用申込書(収加)

収納企業名 三菱UFJニコス株式会社(NICOS)

振替日・払込日 27日(休業日の場合はその翌営業日)

顧客番号 71245780 口座番号 01

私は、三菱UFJニコスから請求された金額を私名義の預金から口座振替により支払うことにしたいので、下記の預金口座振替規定事項を確認の上依頼します。なお、本書は三菱UFJニコス以外の請求については使用できないものとします。

ゆうちょ銀行以外の金融機関

ゆうちょ銀行

種目コード 1663410 記号 0110 番号 12345678

フリガナ 口座名義人(貯金者)のお名前
ゼン コク タ ロウ 昭平

フリガナ 口座名義人(貯金者)のお名前
ゼン コク ハナコ 昭平

払込先口座番号 00190-5-73326 払込先加入者名 三菱UFJニコス株式会社

料金等の種類 入会金及び保険料 金融機関コード 収納依頼企業名 一般財団法人全日本交通安全協会

金融機関お届け印(押し直し専用)

届出印・サイン不要で登録した口座の場合、下記印鑑レス口座にチェックしてください。

印鑑レス口座

取扱店日附印

※預金口座振替依頼書・自動払込利用申込書に不備がありましたら、下記該当箇所に○印をつけて三菱UFJニコスへご返送ください。

1. 印鑑相違 2. 預金種目相違 3. 印鑑不鮮明 4. 名義人相違 5. 口座番号相違 6. 預金取引なし 7. 支店名相違 8. その他

※不備返送先 〒274-8790 日本郵便株式会社船橋東郵便局私書箱30号 三菱UFJニコス株式会社 中央システムセンター 宛

預金口座振替規定 ※ゆうちょ銀行を除きます。

1. 預金の支払手続については、当座勘定約定または普通預金規定にかかわらず、当座小切手の振出しまたは普通預金払戻請求書を提出いたしませんから貴店所定の方法で処理してください。なお、振替日が変更された場合は請求書に記載された日付をもって処理されてもさしつかえありません。
2. 指定預金口座の残高が振替日において引落請求票の金額に満たないときは、私に通知することなく引落請求票を返却されても又、指定日以降に再度振替えられても異議ありません。
3. この預金口座振替契約は貴店が必要と認めた場合には、私に通知することなく解除されても異議ありません。
4. 表記顧客番号につき別番号の追加利用、又は変更があっても本書は有効として扱われてさしつかえありません。
5. この取引についてかりに紛議が生じても貴店あるいは三菱UFJニコス株式会社の責によるものを除き、すべて私と収納依頼企業との間において解決するものとし、貴店および三菱UFJニコス株式会社は一切ご迷惑をかけません。

※ ゆうちょ銀行をご指定の場合は自動払込み規定が適用されます。

募集は随時行っています。加入締切は毎月5日と20日です。

上記「自転車会員入会申込書」兼「サイクル安心保険加入依頼書」に必要事項をご記入のうえ、ハサミで切り取り、2回折り曲げてP.12の封筒に入れてください。

「自転車会員入会申込書」兼「サイクル安心保険加入依頼書」 記入方法のご案内

● 加入依頼書

一般財団法人全日本交通安全協会「自転車会員入会申込書」兼「サイクル安心保険加入依頼書」

加入依頼日 2019年05月03日

私、自転車会員専用の「サイクル安心保険」に加入します。
なお、更新時に当方または契約団体からの特段の申し出がない限り自動的に更新手続きを取る事を承認します。
すでにご加入の方は、自動更新されますので加入手続きは不要です。

加入依頼者(入会の申し込みをされる方)

住所 (漢字) ※必ず都道府県名から記載ください。
〒222-2222 東京都豊島区市川1-2-3

フリガナ (カタカナ) 姓 名 性別 男① 女②
ゼン コク タ ロウ 男 昭平 36年 1月 10日

被保険者(補償の対象となる方)

住所 (漢字) ※加入者と同じ ← ご加入者と同じの場合には「加入者と同じ」に○印をお願いします。
〒222-2222 東京都豊島区市川1-2-3

フリガナ (カタカナ) 姓 名 性別 男① 女②
ゼン コク ハナコ 女 昭平 10年 5月 5日

ご加入プランを○で囲んでください

賠償のみプラン A 年間掛金 1,430円
個人補償プラン B 年間掛金 2,850円
家族補償プラン C 年間掛金 4,580円

保険会社使用欄
B6210-319

⚠️ 郵送申込みの場合のみご使用ください。

加入依頼日(記入日)を必ずご記入ください。

携帯電話番号か、日中に連絡のつく電話番号をご記入ください。

ご加入プランを○で囲んでください。

【加入依頼者欄】
世帯主(ご家族の扶養者)※1をご記入願います。

※1
加入者欄には生計を主に立てておられる世帯主をご記入願います。

【被保険者欄】について

加入依頼者と被保険者	記載方法
同じ	被保険者欄(住所・氏名等)のご記載は 不要 です。
異なる	被保険者欄の各項目をご記載ください。 ※被保険者が加入依頼者と同居の場合、 加入者と同じ ○ を実線で囲んでください (住所のご記載は不要です)。

● 口座振替依頼書(年間掛金のお引き落とし口座を登録してください。)

預金口座振替依頼書・自動払込利用申込書(収加)

収納企業名 三菱UFJニコス株式会社(NICOS)

振替日・払込日 27日(休業日の場合はその翌営業日)

顧客番号 71245780 口座番号 01

金融機関お届け印(押し直し専用)

ゆうちょ銀行以外の金融機関

ゆうちょ銀行

種目コード 1663410 記号 0110 番号 12345678

フリガナ 口座名義人(貯金者)のお名前
ゼン コク タ ロウ
全国 太郎

払込先口座番号 00190-5-73326 払込先加入者名 三菱UFJニコス株式会社

料金等の種類 入会金及び保険料 金融機関コード 収納依頼企業名 一般財団法人全日本交通安全協会

お取引のある金融機関をどちらか一方を
もれなくご記入ください。

金融機関お届け印を必ずご捺印ください。
万一、誤って押印した場合には二重線で訂正をしていただき、その上に訂正印(お届け印)を押印してください。

(受付できない押印の例)
重ね押し・不鮮明など

(押し直し専用)

加入依頼日 20 年 月 日

一般財団法人全日本交通安全協会「自転車会員入会申込書」兼「サイクル安心保険加入依頼書」

私、自転車会員専用の「サイクル安心保険」に加入します。
なお、更新時に当方または契約団体からの特段の申し出がない限り自動的に更新手続きを取る事を承認します。

すでにご加入の方は、自動更新されますので加入手続きは不要です。

加入依頼者(入会の申し込みをされる方)

住所 (漢字) ※必ず都道府県名から記載ください。
〒 電話番号 携帯電話番号

フリガナ (カタカナ) 姓 名 性別 男① 女②
生年月日 昭平 年 月 日

被保険者(補償の対象となる方)

住所 (漢字) ※加入者と同じ ← ご加入者と同じの場合には「加入者と同じ」に○印をお願いします。
〒 電話番号 携帯電話番号

フリガナ (カタカナ) 姓 名 性別 男① 女②
生年月日 昭平 年 月 日

ご加入プランを○で囲んでください

賠償のみプラン A 年間掛金 1,430円
個人補償プラン B 年間掛金 2,850円
家族補償プラン C 年間掛金 4,580円

保険会社使用欄
B6210-319

預金口座振替依頼書・自動払込利用申込書(収加)

収納企業名 三菱UFJニコス株式会社(NICOS)

振替日・払込日 27日(休業日の場合はその翌営業日)

(収納企業使用欄)
顧客番号 71245780 口座番号 01

私は、三菱UFJニコスから請求された金額を私名義の預金から口座振替により支払うことにしたいので、下記の預金口座振替規定事項を確認の上依頼します。なお、本書は三菱UFJニコス以外の請求については使用できないものとします。

ゆうちょ銀行以外の金融機関

ゆうちょ銀行

種目コード 1663410 記号 0110 番号 12345678

フリガナ 口座名義人(貯金者)のお名前
ゼン コク タ ロウ
全国 太郎

払込先口座番号 00190-5-73326 払込先加入者名 三菱UFJニコス株式会社

金融機関お届け印(お届けサイン) (押し直し専用)

届出印・サイン不要で登録した口座の場合、下記印鑑レス口座にチェックしてください。

印鑑レス口座

取扱店日附印

※預金口座振替依頼書・自動払込利用申込書に不備がありましたら、下記該当箇所に○印をつけて三菱UFJニコスへご返送ください。

1. 印鑑相違 2. 預金種目相違 3. 印鑑不鮮明 4. 名義人相違 5. 口座番号相違 6. 預金取引なし 7. 支店名相違 8. その他

※不備返送先 〒274-8790 日本郵便株式会社船橋東郵便局私書箱30号 三菱UFJニコス株式会社 中央システムセンター 宛

いずれかの口座をご指定ください。

キリトリ

預金口座振替規定 ※ゆうちょ銀行を除きます。

- 預金の支払手続については、当座勘定約定または普通預金規定にかかわらず、当座小切手の振出しまたは普通預金払戻請求書を提出いたしませんから貴店所定の方法で処理してください。なお、振替日が変更された場合は請求書に記載された日付をもって処理されてもさしつかえありません。
- 指定預金口座の残高が振替日において引落請求票の金額に満たないときは、私に通知することなく引落請求票を返却されても又、指定日以降に再度振替えられても異議ありません。
- この預金口座振替契約は貴店が必要と認めた場合には、私に通知することなく解除されても異議ありません。
- 表記顧客番号につき別番号の追加利用、又は変更があっても本書は有効として扱われてさしつかえありません。
- この取引についてかりに紛議が生じても貴店あるいは三菱UFJニコス株式会社の責によるものを除き、すべて私と収納依頼企業との間において解決するものとし、貴店および三菱UFJニコス株式会社は一切ご迷惑をかけません。

※ ゆうちょ銀行をご指定の場合は自動払込み規定が適用されます。

募集は随時行っています。加入締切は毎月5日と20日です。

上記「自転車会員入会申込書」兼「サイクル安心保険加入依頼書」に必要事項をご記入のうえ、ハサミで切り取り、2回折り曲げてP.12の封筒に入れてください。

⚠️ 下記金融機関はお取扱できませんのでご注意ください。
楽天銀行、ソニー銀行 など